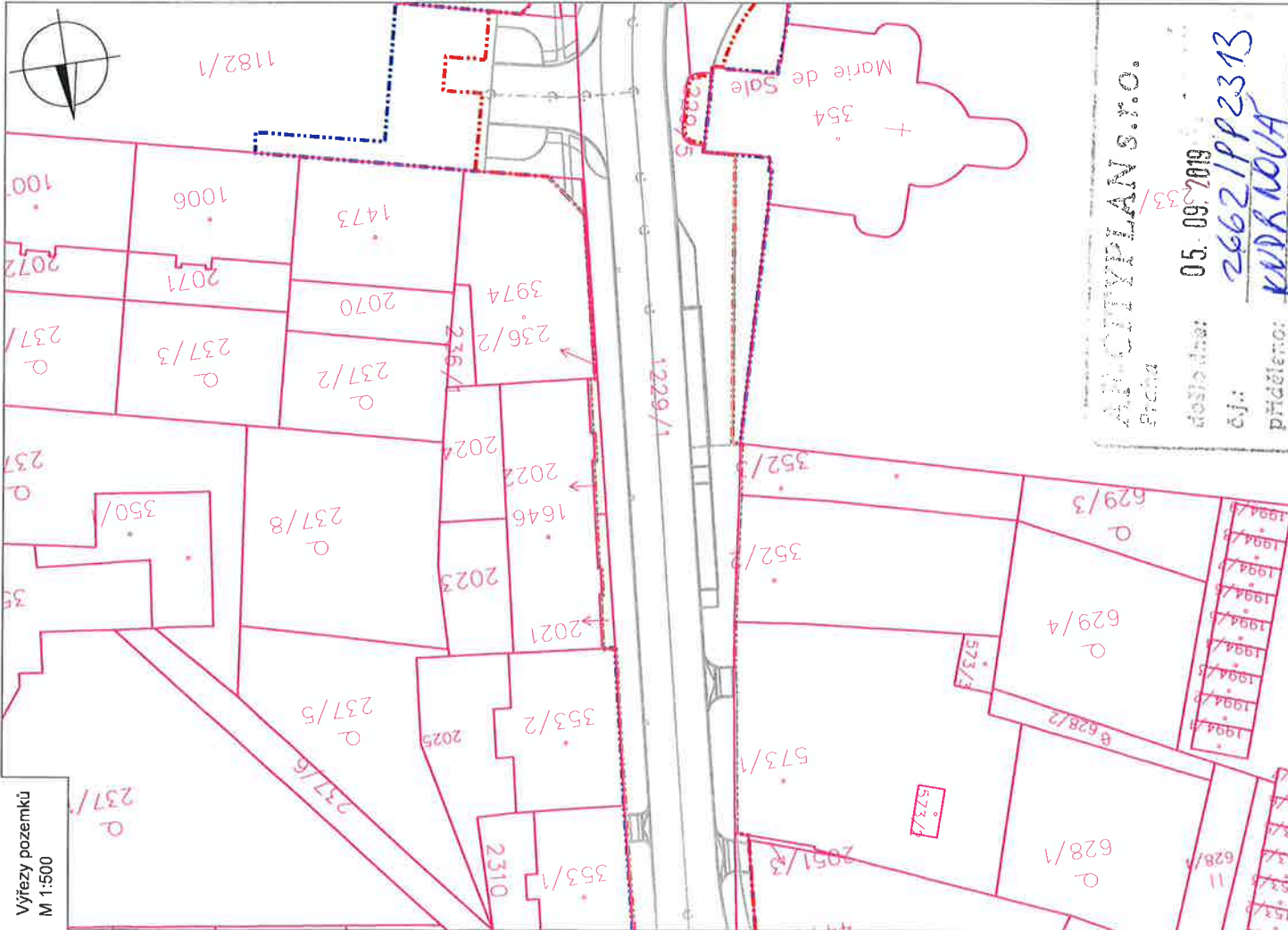


Výřezy pozemků  
M 1:500



## LEGENDA:

- Katastrální mapa
- Navrhované hrany
- Hranice trvalého záboru
- Hranice dočasného záboru
- Parcelní čísla
- Kácení

- Předpokládáný trvalý zábor
- Předpokládáný dočasný zábor

Parcelní číslo	Katastrální území	Číslo LV	Výměra dle KN [m <sup>2</sup> ]	Druh pozemku	Vlastník:	Trvalý zábor [m <sup>2</sup> ]	Dočasný zábor [m <sup>2</sup> ]	ZPF
2022	Jičín (659541)	5586	16	ostatní plocha jiná plocha	Blahová Eva, Ruská 295, Nové Město, 50601 Jičín Hudcovi Eduard, Ruská 295, Nové Město, 50601 Jičín SJM Jindřich Zdeněk a Jarošova Romana, Ruská 295, Nové Město, 50601 Jičín Kuniarová Vladimíra, Hrubá 145/9, Pražská Předměstí, 50002 Hradec Králové SJM Marek David a Mašková Radka, č. p. 141, 50601 Holín SJM Moricovi Surod a Moricovi Pavla, Holická 150, 50758 Mázovice Pěkná Eva, Ruská 296, Nové Město, 50601 Jičín SJM Jindřich Zdeněk a Jarošova Romana, Ruská 295, Nové Město, 50601 Jičín Senešková Naděžda, Kamenice 39, 50601 Konecchum Tomášková Petra, Ruská 295, Nové Město, 50601 Jičín Vizek Jiří Ing., Ruská 295, Nové Město, 50601 Jičín Lucky Dominik, Ruská 295, Nové Město, 50601 Jičín Patriková Lucie, Ruská 295, Nové Město, 50601 Jičín	14	0	NE
2021	Jičín (659541)	5586	19	ostatní plocha jiná plocha	Blahová Eva, Ruská 295, Nové Město, 50601 Jičín Hudcovi Eduard, Ruská 295, Nové Město, 50601 Jičín SJM Jindřich Zdeněk a Jarošova Romana, Ruská 295, Nové Město, 50601 Jičín Kuniarová Vladimíra, Hrubá 145/9, Pražská Předměstí, 50002 Hradec Králové SJM Marek David a Mašková Radka, č. p. 141, 50601 Holín SJM Moricovi Surod a Moricovi Pavla, Holická 150, 50758 Mázovice Pěkná Eva, Ruská 296, Nové Město, 50601 Jičín SJM Jindřich Zdeněk a Jarošova Romana, Ruská 295, Nové Město, 50601 Jičín Senešková Naděžda, Kamenice 39, 50601 Konecchum Tomášková Petra, Ruská 295, Nové Město, 50601 Jičín Vizek Jiří Ing., Ruská 295, Nové Město, 50601 Jičín Lucky Dominik, Ruská 295, Nové Město, 50601 Jičín Patriková Lucie, Ruská 295, Nové Město, 50601 Jičín	17	0	NE

Souhlasím s použitím osobních údajů při zpracování a projednání věci "II/502 Jičín - ulice Poděbradova a Ruská".

Souhlasím se stavebním záměrem a zábořem.

*Marie de Sole* 25.4.2019

Datum a podpis

Věkový systém : Bav

Souřadnicový systém: S - JTSK

OBJEDMATEL:  
Město Jičín  
Žižkovo náměstí 18  
Jičín  
506 01

Královéhradecký kraj  
Přívodské náměstí 1245  
Hradec Králové  
500 03

Zhotovitel:



AF-CITYPLAN S.R.O.  
MAGISTROV 1275/13  
140 00 PRAHA 4  
tel.: +420 277 005 500  
fax.: +420 224 922 072  
www.af-cityplan.cz

Název projektu:

II/502 Jičín - ulice Poděbradova a Ruská

Část / název dokumentu:

Dotčené pozemky